



## Obecní úřad Suchá Loz, Suchá Loz č. 72, 687 53 Suchá Loz

### ŽADATEL:

OBEC SUCHÁ LOZ  
SUCHÁ LOZ 72  
687 53 SUCHÁ LOZ  
IČ 00291374

VÁŠ DOPIS ZNAČKY / ZE DNE

NAŠE ZNAČKA

VYŘIZUJE / LINKA  
VÁCLAV BUJÁČEK

SUCHÁ LOZ  
9. 1. 2024

## OZNÁMENÍ ZAHÁJENÍ SPRÁVNÍHO ŘÍZENÍ

Obecní úřad v Suché Lozi obdržel dne 9. 1. 2024 od Obce Suchá Loz, Suchá Loz 72, 687 53 Suchá Loz, žádost o vydání povolení ke kácení stromů a keřů mimo les v k. ú. Suchá Loz. Jedná se o náletové dřeviny, které se nachází na pozemku par. č. 3447 o výměře 15220 m<sup>2</sup> – vodní plocha, v k. ú. Suchá Loz LV 10001, a musí být odstraněny z těchto důvodů:

- stavba projektu „Mokřadní plochy u Hradeckého járku“. Mokřadní plochy budou dotovány podzemní vodou. Tůňe budou napájeny vodou z vodního toku – Hradecký járek IDVT 10200635. Pro zajištění přítoku vody do mokřadních prvků bude ve vodním toku vybudováno průsakové žebro. Navíc bude tato stavba sloužit jako protipovodňová, kdy při přívalových deštích, tání sněhu atd., docházelo k zanesení krajské komunikace č. III/4981 nánosem z bláta a kamenů

Obecní úřad Suchá Loz, jako příslušný orgán státní správy ve smyslu ustanovení § 61 odst. 1 písm. a) zák. č. 128/2000 Sb., o obcích (obecních zřízeních), a jako příslušný orgán ochrany přírody podle § 76 odst. zák. č. 114/1992 Sb., o ochraně přírody a krajiny, ve znění pozdějších předpisů, změn a doplňků ve smyslu ustanovení § 8 zákona č. 114/1992 Sb., o ochraně přírody a krajiny, ve znění pozdějších předpisů, změn a doplňků, kterými se stanoví nezbytnost povolení ke kácení dřevin orgánem ochrany přírody a podle ustanovení § 10 a násl. zákona č. 500/2004 Sb., ve znění pozdějších předpisů


### oznamuje

všem známým účastníkům řízení zahájení správního řízení ve výše uvedené věci, které je vedeno dle § 8 odst. 2 a 5 Vyhlášky č. 395/1992 Sb., jímž se provádí § 8 odst. 1 zák. č. 114/1992 Sb., o ochraně přírody a krajiny, ve znění pozdějších předpisů.

Účastníci řízení a jejich zástupci mohou v průběhu řízení nejpozději do 29. 1. 2024 nahlédnout do spisu, požít z něho výpisy a ve stejné lhůtě uplatňovat své připomínky či námítky. Po uplynutí uvedené lhůty bude ve věci rozhodnuto.

Do spisu a podkladů řízení mohou účastníci nahlédnout na Obecním úřadě v Suché Lozi, Suchá Loz 72, 687 53 Suchá Loz v pracovní dny dle úředních hodin.



  
Bc. Václav Bujáček  
starosta obce

### Doručí se:

Obec Suchá Loz, Suchá Loz 72, 687 53 Suchá Loz, IČ 00291374

Telefon

572646821

Bankovní spojení

Č. spořitelna - č. ú. 4267210339/0800



email

[obec@suchaloz.cz](mailto:obec@suchaloz.cz)

web

[www.suchaloz.cz](http://www.suchaloz.cz)

Vyvedeno: 9. 1. 2024

Sojmuta: 29. 1. 2024

**KOORDINAČNÍ SITUAČNÍ VÝKRES**  
SO-02  
**TERÉNNÍ MODELACE A VEGETAČNÍ ÚPRAVY**  
M 1:500

**SO-02**  
**TERÉNNÍ MODELACE A VEGETAČNÍ ÚPRAVY**

- PŘED VÝSADBOU DŘEVIN NA ČÁSTI PARCELY č. 3447, BUDE PROVEDENA TERÉNNÍ MODELACE SPOČÍVAJÍCÍ V UROVNÁNÍ TERÉNU A VYTVOŘENÍ 3 ZEMNÍCH VALŮ  
- NÁSLEDNÁ VÝSADBA DŘEVIN + ZATRAVNĚNÍ PARCELY

**EROZNÍ RÝHA**  
- ORIENTAČNÍ ZÁKRES  
- ZASYPÁNÍ

**MÍSTO ODTOKU VODY DO POLE**  
- NAVÝŠENÍ TERÉNU  
- ZAMEZENÍ ODTOKU VODY DO POLE

**Výsadba stromů**

Vrba bílá	Dub letní	Olše lepkavá	Javor babyka	Bříza bílá	Habr obecný	Jasan ztepilý
VB	DB	OL	JV	BB	HB	JS
3	2	3	3	5	2	2
	8		2			
	3					
	1					
<b>3</b>	<b>14</b>	<b>3</b>	<b>5</b>	<b>5</b>	<b>2</b>	<b>2</b>

**Výsadba keřů**

**STÁVAJÍCÍ MOKŘINA**  
- PŘIROZENĚ VYTVOŘENÁ  
- ZŮSTANE BEZ ZÁSAHU  
- PLOCHA CCA 250 m<sup>2</sup>

Svída krvavá	Kalina obecná	Brslen evropský	Líska obecná	Hloh jednosemenný
SV	KO	EU	LS	HL
5	5	5	5	5
5	5	5	5	5
5	5	5	5	5
<b>15</b>	<b>15</b>	<b>15</b>	<b>5</b>	<b>10</b>

**SO-03**  
**TERÉNNÍ MODELACE**

- DOSYPÁNÍ TERÉNU  
- ZAMEZENÍ ODTOKU VODY DO POLE

**MRTVÉ DŘEVO + KAMENY**  
- NA BŘEHU TŮNĚ

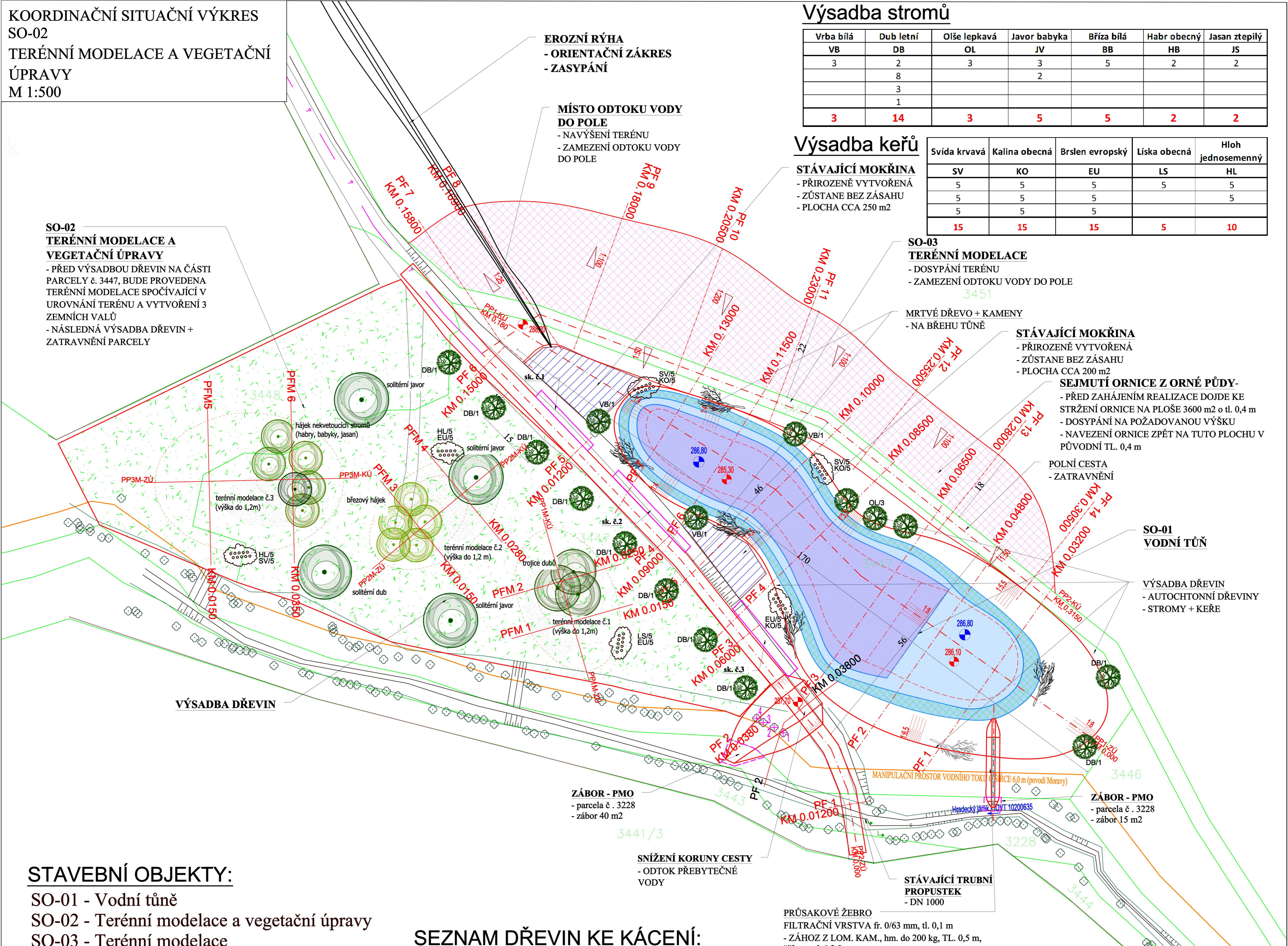
**STÁVAJÍCÍ MOKŘINA**  
- PŘIROZENĚ VYTVOŘENÁ  
- ZŮSTANE BEZ ZÁSAHU  
- PLOCHA CCA 200 m<sup>2</sup>

**SEJMUTÍ ORNICE Z ORNÉ PŮDY**  
- PŘED ZAHÁJENÍM REALIZACE DOJDE KE STRŽENÍ ORNICE NA PLOŠE 3600 m<sup>2</sup> o tl. 0,4 m  
- DOSYPÁNÍ NA POŽADOVANOU VÝŠKU  
- NAVEZENÍ ORNICE ZPĚT NA TUTO PLOCHU V PŮVODNÍ TL. 0,4 m

**POLNÍ CESTA**  
- ZATRAVNĚNÍ

**SO-01**  
**VODNÍ TŮŇ**

**VÝSADBA DŘEVIN**  
- AUTOCHTONNÍ DŘEVINY  
- STROMY + KEŘE



**STAVEBNÍ OBJEKTY:**

- SO-01 - Vodní tůň
- SO-02 - Terénní modelace a vegetační úpravy
- SO-03 - Terénní modelace

**CHARAKTERISTIKA VODNÍCH TŮŇÍ**

**Vodní tůň č. 1:**  
PŘEDPOKLÁDANÁ HLADINA TŮNĚ: 286,80 m n.m.  
NEJHLUBŠÍ DNO TŮNĚ: 285,30 m n.m.  
PŘEDPOKLÁDANÁ PLOCHA HLADINY TŮNĚ: 3 150 m<sup>2</sup>  
PŘEDPOKLÁDANÝ OBJEM VODY V TŮŇI: 3 500 m<sup>3</sup>  
CELKOVÁ PLOCHA TERÉNNÍHO ZÁSAHU: 4 500 m<sup>2</sup>  
SKLON BŘEHŮ: 1:4 -1:8  
MAXIMÁLNÍ HLOUBKA VODY V TŮŇI: 1,5 m  
PLOCHA LITORÁLNÍ ZONY (0-0,5 m): 600 m<sup>2</sup> (19,0 %)

**SEZNAM DŘEVIN KE KÁCENÍ:**

Číslo stromu	Druh stromu	Ø kmene v 1,3 m	obvod kmene v 1,3 m	parcela číslo
1	olše lepkavá	27	85,0	3447
2	olše lepkavá	28	88,0	3447
3	olše lepkavá	30	94,0	3447
4	olše lepkavá	28	88,0	3447

	Keře	Plocha (m <sup>2</sup> )	číslo parcely
Skupina č. 1	růže šípková, vrba, svída krvavá, bez černý	35	3447
Skupina č. 2	růže šípková, svída krvavá, bez černý	50	3447
Skupina č. 3	růže šípková, svída krvavá, bez černý, vrba bílá	65	3447

**ZÁBOR - PMO**  
- parcela č. 3228  
- zábor 40 m<sup>2</sup>

**SNÍŽENÍ KORUNY CESTY**  
- ODTOK PŘEBYTEČNÉ VODY

**PRŮSAKOVÉ ŽEBRO**  
FILTRAČNÍ VRSTVA fr. 0/63 mm, tl. 0,1 m  
- ZÁHOZ Z LOM. KAM., hm. do 200 kg, TL. 0,5 m, šířka ve dně 3,0 m  
- GEOTEXILIE  
- UMÍSTIT NAD HLADINU Qa

**STÁVAJÍCÍ TRUBNÍ PROPUSTEK**  
- DN 1000

**LEGENDA:**

- HRANICE KN
- NÁVRHOVÝ STAV
- PŘÍJEZD NA STAVENÍŠTĚ
- DNO MOKŘADU
- PŘEDPOKLÁDANÁ HLADINA
- MANIPULAČNÍ PROSTOR POVODÍ MORAVY
- ZÁBOR POZEMKU - PMO
- TERÉNNÍ MODELACE NA PARC. č. 3451
- PŘEDPOKLÁDANÁ HL. VODY 0,0-0,5 m
- PŘEDPOKLÁDANÁ HL. VODY 0,6-1,0m
- PŘEDPOKLÁDANÁ HL. VODY 1,0-1,5m
- VÝSADBA DŘEVIN
- STÁVAJÍCÍ MOKŘINY - ZŮSTANOU BEZ ZÁSAHU

SOUŘADNÝ SYSTÉM: S - JTSK  
VÝŠKOVÝ SYSTÉM: BPV

KAT. ÚZEMÍ:	SUCHÁ LOZ	
OKRES:	UHERSKÉ HRADIŠTĚ	
KRAJ:	ZLÍNSKÝ	
INVESTOR:	OBEC SUCHÁ LOZ	
AKCE:	Mokřadní plochy u Hradeckého járku	PROJEKTANT: ING. BVAŘOVIC VED. PROJEKTANT: ING. DVOŘÁK STUPEŇ PD: DUR+DSP MĚŘÍTKO: 1:500 DATUM: 03/2021
OBSAH:	SO-02 - SITUACE VEGETAČNÍCH ÚPRAV	PŘÍLOHA Č.: C,4

