

MĚSTSKÝ ÚŘAD UHERSKÝ BROD

Odbor správní

Doporučeně/DS

Váš dopis zn.:
Ze dne:
Číslo jednací: OS-D/3094/18-3/Mi
Spisová zn.:

Dle rozdělovníku

Vyřizuje: Josef Mikulec
Telefon: 572 805 381
E-mail: josef.mikulec@ub.cz

Datum: 2018-10-22
Vypraveno dne: 2018-10-22

VEŘEJNÁ VYHLÁŠKA OPATŘENÍ OBECNÉ POVAHY STANOVENÍ PŘECHODNÉ ÚPRAVY PROVOZU NA POZEMNÍCH KOMUNIKACÍCH

Odbor správní Městského úřadu Uherský Brod (dále jen "správní orgán") příslušný podle ustanovení § 124 odst. 6 zákona č. 361/2000 Sb., o provozu na pozemních komunikacích a o změnách některých zákonů (zákon o silničním provozu), ve znění pozdějších předpisů (dále jen "zákon"), na základě návrhu, který dne 19.09.2018 podala společnost **EUROVIA CS, a. s., IČ: 45274924, Národní 138/10, Nové Město, 110 00 Praha 1, kterou zastupuje NVB LINE s.r.o., IČ 26979675, Cukrovar 716, Kvasice**, po projednání s dotčeným orgánem, kterým je Krajské ředitelství Policie Zlínského kraje, Dopravní inspektorát Uherské Hradiště (dále jen "orgán policie") a jeho písemném vyjádření ze dne 11.10.2018 pod čj. KRPZ-108748-1/ČJ-2018-151106, opatřením obecné povahy podle ustanovení § 171 a násl. části šesté zákona č. 500/2004 Sb., správní řád, ve znění pozdějších předpisů (dále jen „správní řád“) a v souladu s ustanovením § 77 odst. 1 písm. c) zákona

stanoví přechodnou úpravu provozu

na: **silnici III/4981 v obci Suchá Loz;**

z důvodu: **realizace stavby: „Hlavní polní cesta PC8, Suchá Loz“**

v termínu: **po nabytí účinnosti tohoto stanovení, dle rozhodnutí příslušného silničního správního úřadu;**

rozsah úpravy: **dle předložené dokumentace, která je nedílnou součástí tohoto stanovení přechodné úpravy, vypracované společností NVB LINE, s. r. o., Cukrovar 716, 768 21 Kvasice (datum 18.09.2018, zn. PD-18-0068).**

Podmínky pro provedení přechodné úpravy provozu:

1. Jednotlivé svislé dopravní značky budou umístěny podle předložené dokumentace. Jedná se o umístění přechodného dopravního značení na pozemních komunikacích v souvislosti s prováděním výše uvedené stavby.
2. Dopravní značení musí být osazeno v souladu s vyhl. č. 294/2015 Sb., která je prováděcí vyhláškou zákona a dle TP 65 „Zásady pro dopravní značení na pozemních komunikacích“ (platné znění) a dle TP 66 „Zásady pro přechodné dopravní značení na pozemních komunikacích“ (platné znění).
3. K přechodné úpravě provozu na pozemních komunikacích bylo vydáno písemné vyjádření Krajského ředitelství Policie Zlínského kraje, Dopravního inspektorátu Uherské Hradiště dne 11.10.2018 pod čj. KRPZ-108748-1/ČJ-2018-151106:
 - Stavba hlavní polní cesty PC8 v k. ú. Suchá Loz bude probíhat mimo silnici III/4981. Dopravní omezení je navrženo účelově a je neadekvátní významu realizované komunikace. Veškeré stavební práce (mimo napojení polní cesty) budou prováděny na polní cestě, tedy mimo silnici

III/4981. Proto není možné z důvodu budování polní cesty omezovat plynulost na ostatních pozemních komunikacích vyšší kategorie. Dále uvádíme, že podle ustanovení § 78 zákona č. 361/2000 Sb. se dopravní značky smějí užívat jen v takovém rozsahu a takovým způsobem, jak to nezbytně vyžaduje bezpečnost a plynulost provozu na pozemních komunikacích. Výjezd vozidel stavby na pozemní komunikaci je řešen obecnou úpravou zákona o provozu pozemních komunikacích, konkrétně v ustanovení § 23 „Vjíždění na pozemní komunikaci“. Při dodržení jednotlivých odstavců tohoto ustanovení je zajištěna garance bezpečnosti provozu na pozemních komunikacích. V žádném případě není možné z důvodu občasného výjezdu pracovních vozidel z místa stavby radikálně omezovat plynulost provozu na dotčené silnici. K umístění dopravních značek z důvodu možného zvýšeného provozu pracovních vozidel stavby uvádíme, že k tomuto účelu dopravní značky neslouží (nejsou k tomuto určeny). Při výjezdu vozidel stavby na dotčenou pozemní komunikaci je nutné respektovat příslušná ustanovení obecné úpravy výše uvedeného zákona o provozu na pozemních komunikacích. Zvláště se jedná o ustanovení § 23, § 24, § 25, § 26 a § 27.

- Stavební práce při realizaci polní cesty PC8 budou prováděny tak, aby nebyl omezen provoz na silnici III/4981.
 - Napojení polní cesty na silnici III/4981 bude realizováno v denní době za nezhoršených klimatických podmínek a dobré viditelnosti.
 - Naopak budou z obou směrů jízdy umístěny dopravní značky A 6b; tyto budou osazeny společně s dopravní značkou A 15.
 - Vzhledem k nutnosti respektování jednotlivých ustanovení výše uvedeného zákona, nesouhlasíme s umístěním navrženého přechodného dopravního značení. V případě, že při napojení polní cesty dojde k zásahu do vozovky silnice III/4981, bude její omezení řešeno pouze krátkodobým omezením – max. do 3 dnů. Pak omezení pracovního prostoru bude odděleno příslušnými směrovacími deskami a z obou směrů jízdy bude umístěna pouze dopravní značka A 6b.
4. O umístění přechodné úpravy dopravního značení bude žadatelem neprodleně vyrozuměn Odbor správní Městského úřadu Uherský Brod a orgán policie, rovněž o odstranění přechodného dopravního značení budou uvedené orgány vyrozuměny. Odbor správní Městského úřadu Uherský Brod a orgán policie mají právo kontroly a určení případných změn v přechodném dopravním značení, bude-li to vyžadovat bezpečnost silničního provozu.
 5. **Za instalaci a stav přechodného dopravního značení bude odpovědný Jiří Kolaja, za firmu provádějící stavební práce – EUROVIA CS, a. s., tel. 731 601 738. Po celou dobu omezení silničního provozu bude odpovědnou osobou prováděna kontrola přechodného dopravního značení dle schváleného schématu a taktéž bude zajištěna jeho údržba.**
 6. Přechodné dopravní značení bude používáno po dobu nezbytně nutnou a to pouze tehdy, mohlo-li by vlivem prováděných stavebních prací dojít k ohrožení bezpečnosti provozu nebo by mohli být provozem ohroženi pracovníci, kteří práce provádějí.
 7. Po skončení stavebních prací bude přechodné dopravní značení ihned odstraněno a trvalé uvedeno do původního stavu.
 8. Z důvodu zajištění bezpečnosti silničního provozu může správní orgán stanovit další dopravní značení, případně stanovené dopravní značení změnit.

Odůvodnění:

Odbor správní Městského úřadu Uherský Brod obdržel dne 19.09.2018 návrh společnosti EUROVIA CS, a. s., IČ: 45274924, Národní 138/10, Nové Město, 110 00 Praha 1, kterou zastupuje NVB LINE s.r.o., IČ 26979675, Cukrovar 716, Kvasice, ke stanovení přechodné úpravy provozu na silnici III/4981 v obci Suchá Loz z důvodu realizace stavby: „Hlavní polní cesta PC8, Suchá Loz“. K žádosti bylo ve smyslu ustanovení § 77 odst. 3 zákona předloženo písemné vyjádření orgánu policie ze dne 11.10.2018 pod čj. KRPZ-108748-1/ČJ-2018-151106.

Odbor správní Městského úřadu Uherský Brod na základě posouzení žádosti a písemného vyjádření orgánu policie, stanovil přechodnou úpravu provozu na dotčené pozemní komunikaci.

(otisk razítka)

JUDr. Martin Kubiš
vedoucí Odboru správního

V souladu s ustanovením § 173 odst. 1 správního řádu se doručuje toto oznámení o návrhu opatření obecné povahy dotčeným osobám veřejnou vyhláškou, tedy dle § 25 správního řádu musí být vyvěšeno na úřední desce a zároveň zveřejněno způsobem umožňujícím dálkový přístup po dobu 15 dnů. Opatření obecné povahy nabývá účinnosti pátým dnem po vyvěšení na úřední desce Městského úřadu Uherský Brod.

Vyvěšeno dne:

Svěšeno dne:

Razítko, podpis orgánu, který potvrzuje vyvěšení, sejmutí a zveřejnění oznámení:

Příloha:

Situace dopravního značení

Rozdělovník:

účastníci

EUROVIA CS, a.s., v zastoupení NVB LINE s.r.o., IDDS: 5zjqtmk

Ředitelství silnic Zlínského kraje, p. o., zastoupena Odd. majetkové správy Uherské Hradiště, IDDS: jjfsbqc

dotčené orgány státní správy

Krajské ředitelství policie Zlínského kraje, Územní odbor Uherské Hradiště, Dopravní inspektorát, IDDS: w6thp3w

ostatní

Obecní úřad Suchá Loz - se žádostí o bezodkladné vyvěšení opatření obecné povahy na úřední desce na dobu 15 dnů a o zpětné zaslání potvrzeného vyvěšení po uvedené době

na vědomí

EUROVIA CS, a.s., IDDS: bjpdzta

Hlavní polní cesta PC8, Suchá Loz



Cukrovar 716, 768 21 Kvasice, IČ: 269 79 675, DIČ: CZ26979675

Hlavní polní cesta PC8, Suchá Loz

(Technická zpráva)

1 Souhrnné informace

1.1 Název stavby:

Hlavní polní cesta PC8, Suchá Loz

1.2 Investor:

Obec Suchá Loz

Sídlo: Obec Suchá Loz, č. p. 72, PSČ 687 53 Suchá Loz

IČ: 002 91 374

Kontaktní osoba: Bc. Václav Bojáček, tel. 737 779 377, e-mail: starosta@suchaloz.cz
(starosta)

1.3 Objednatel/Zhotovitel:

EUROVIA CS, a.s.

Sídlo: Národní 138/10, Nové Město, PSČ 110 00 Praha 1

IČ: 452 74 924

Kontaktní osoba: Ondřej Kolaja, tel. 731 601 017, e-mail: ondrej.kolaja@eurovia.cz
(stavbyvedoucí)

1.4 Zhotovitel dopravně-inženýrského opatření:

NVB LINE s.r.o.

Sídlo: Cukrovar 716, PSČ 768 21 Kvasice

IČ: 269 79 675

Kontaktní osoba: Maroš Horňák, tel. 778 525 560, email: hornak@nvbline.cz
Roman Gloza, tel. 774 715 558, e-mail: gloza@nvbline.cz
(realizace DZ)

2 Přejídná úprava provozu na silnici III/4981

2.1 Rozsah stavby

Pracovní místo se nachází v intravilánu obce Suchá Loz v okrese Uherské Hradiště ve Zlínském kraji. V rámci stavby zde bude probíhat rekonstrukce polní cesty, která je majetkem obce Suchá Loz. Stavba bude probíhat za úplné uzavírky této polní cesty.

2.2 Dopravně inženýrská opatření

Při provádění prací na napojení na silnici III/4981 bude mechanizace částečně zasahovat do této komunikace. Z tohoto důvodu zde, v době probíhajících prací, bude provoz sveden do jednoho jízdního pruhu (viz situace).

Vjezd na polní cestu bude uzavřen dopravním značením B1.

2.3 Chodci

Chodník podél silnice III/4981 bude v místě stavby uzavřen (viz situace). Chodci budou využívat chodník na druhé straně komunikace.

2.3 Veřejná doprava

V blízkosti místa křížení polní cesty se silnicí III/4981 se nachází autobusová zastávka „Suchá Loz, ZD“, která zůstane obsloužena. Veřejná doprava tedy nebude dotčena.

3 Specifikace dopravního značení:

Přechodná úprava provozu bude probíhat dle přiložených situací.

Stávající dopravní značení, které bude v rozporu s přechodnou úpravou, bude dočasně zakryto.

Po dokončení prací v úseku a následném přesunu dopravního omezení na další úsek bude v hotové části stávající dopravní značení uvedeno do původního nebo nově stanoveného stavu.

Veškeré instalované dopravní značení vyhovuje ČSN EN 12899-1,

TP 65 II, 66 II, 85, 108, 133 a je schváleno MD ČR. Dopravní značení bude v základní velikosti a folii tř. 1.

V Kvasicích dne 18. 9. 2018

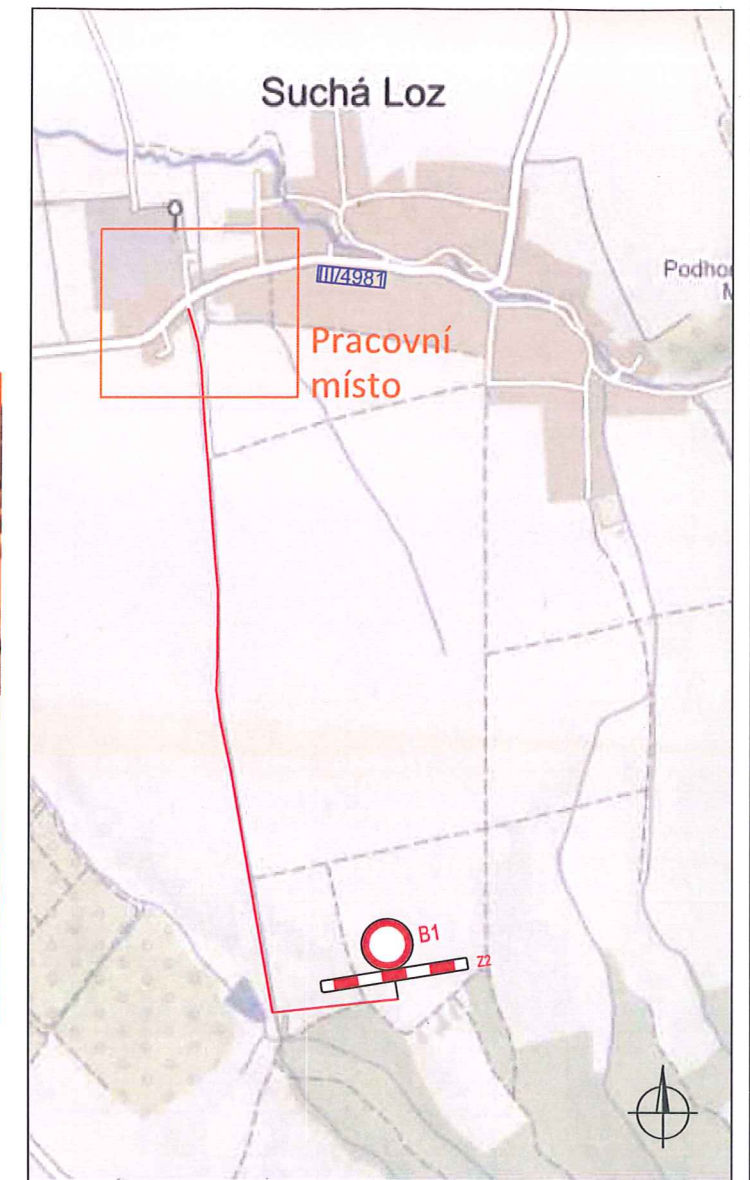
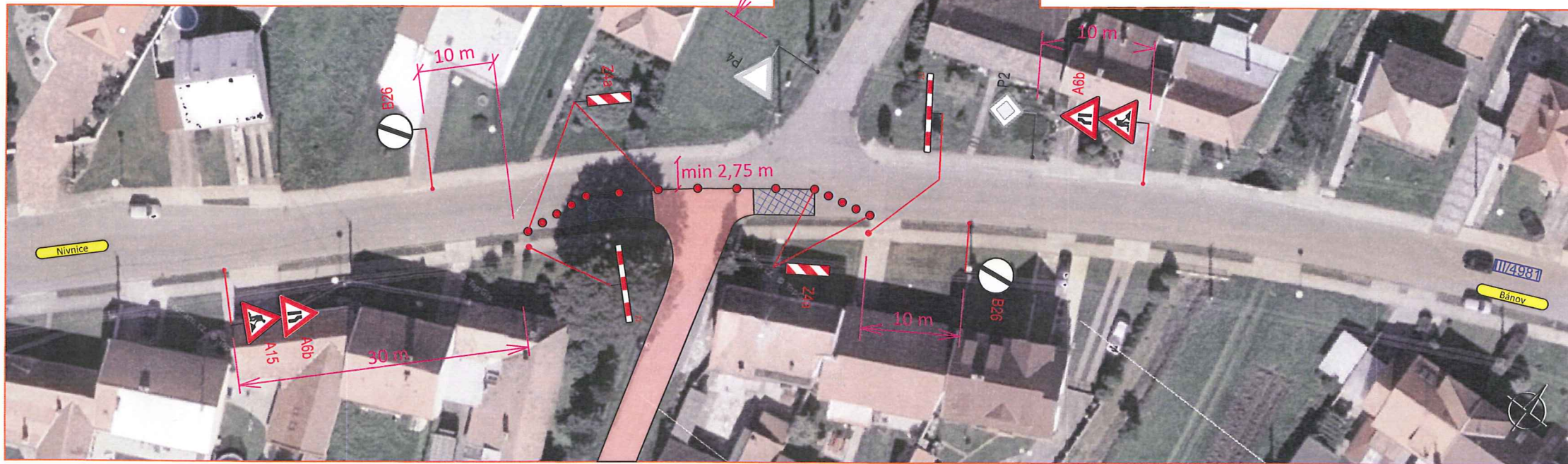
NVB LINE s.r.o.

Bc. Zimák David



Pracovní místo v místě napojení na silnici III/4981

- délka omezení na silnici III/4981 cca 40 m
- práce na pravém jízdním pruhu



Pracovní místo v místě napojení na silnici III/4981

- délka omezení na silnici III/4981 cca 40 m
- práce na levém jízdním pruhu



Legenda :

- pracovní místo
- manipulační prostor pro těžkou techniku
- A15 - navržené dopravní značení
- E26 - stávající dopravní značení

Souhlasíme s přechodnou úpravou provozu a v souladu s ustanovením § 36 odst. 3 zák. č. 500/2004 Sb. Správního řádu se vzdáváme práva vyjádřit se k podkladům rozhodnutí.

Dopravní značení, které bude v rozporu s přechodným dopravním značením bude dočasně zakryto. Přechodné dopravní značení bude provedeno v základní velikosti reflexní folii tř.1 a osazeno dle TP 66.

VYPRACOVAL:	ZIMÁK		NVB LINE
KONTROLOVAL:	JANATA		
INVESTOR:	OBEC SUCHÁ LOZ		NVB LINE s.r.o. Cukrovar 716 768 21 Kvasice www.nvblne.cz zimak@nvblne.cz tel.: 770 187 111
ZHOTOVITEL:	EUROVIA CS a.s.		
STAVBA:	HLAVNÍ POLNÍ CESTA PC8, SUCHÁ LOZ		
VÝKRES:	SITUACE DOPRAVNÍHO OMEZENÍ PŘECHODNÁ ÚPRAVA PROVOZU		DATUM: 18.9.2018 NAŠE ZN.: PD-18-0068